

**E.M.S. CONCEPT**

BP 40037 – 18 Rue du Maréchal Joffre
 F 67701 SAVERNE Cedex
 Tél. (00 33) 03 88 01 83 84
 Fax (00 33) 03 88 71 01 31
 Email : info@ems-concept.com
 Site : www.ems-concept.com
 N° Identification TVA : FR 37 382 003 630

FICHE TECHNIQUE / DATENBLATT / DATASHEET

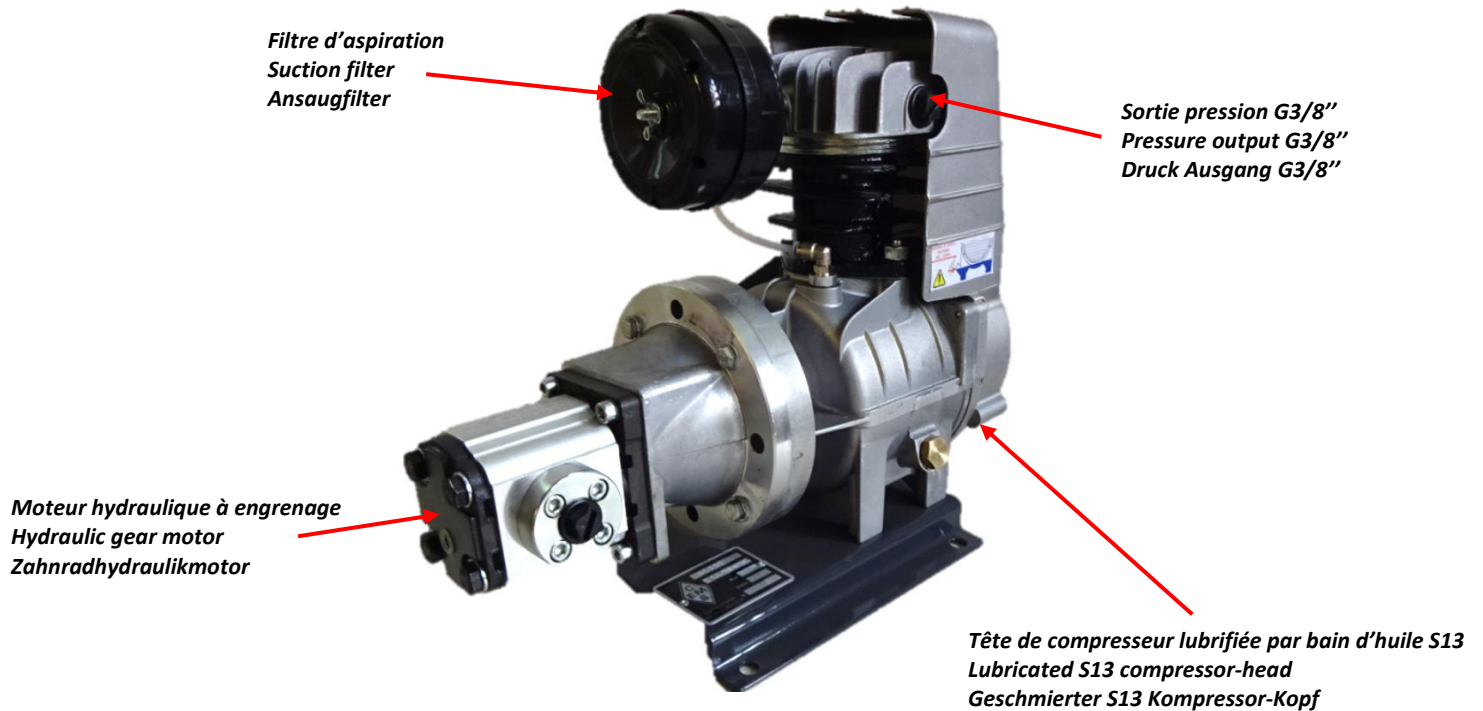
FTC_S13_MH7.5

 HYDRO-COMPRESSEUR / HYDRO-COMPRESSOR /
 HYDRO-KOMPRESSOR

 INDICE/INDEX : 1
 Bdm N° 17-088
S13/MH7.5

PAGE/SEITE: 1/2

19/10/2017

Photo / Picture / FotoDonnées techniques / Technical data / Technische Daten

MOTEUR HYDRAULIQUE A ENGRENAGE SERIE 2 / HYDRAULIC GEAR MOTOR SERIAL 2 / ZAHNRADHYDRAULIKMOTOR SERIE 2	
Cylindrée / Volumetric displacement / Hub	7,5 cm ³ /tr
Pression hydraulique maximale / Maximum hydraulic pressure / Maximaler Hydraulikdruck	160 bar / 1451 PSI
Pression hydraulique à 7 bar pneumatique / Hydraulic pressure at 7 bar pneumatic / Hydraulikdruck bei 7 Bar Luftdruck	51 bar / 740 PSI
Pression max admissibles sur l'orifice T / Max acceptable pressure on 'T' connection/ Maximaler Annehmbarer Druck für Rücklauf T	2,5 bar en/in continu/continuous ; 6 bar pendant/during/ 15 s ; 10 bar pendant/during/ 1 s
Débit d'alimentation en huile à 2200 RPM / Oil flow at 2200 RPM / Öl Volumenstrom bis 2200 RPM	20 l/min
Raccordement / Connection / Anschluss	P et / and / und T : 3/8"
TETE DE COMPRESSEUR LUBRIFIEE PAR BAIN D'HUILE S13 / LUBRICATED COMPRESSOR-HEAD S13 / GESCHMIERTER KOMPRESSOR-KOPF S13	
Cylindrée / Volumetric displacement / Hub	65 cm ³ /tr
Vitesse nominale / Nominal speed / Nenndrehzahl	2200 tr/min
Pression maximale / Maximum pressure / Maximal Druck	10 bar / 145 PSI
Raccordement / Connection / Anschluss	3/8" BSP
Ventilé / Ventilated / Belüftet	Oui / Yes / Ja
ENSEMBLE / ASSEMBLY / GESAMTANLAGE	
Position d'installation / Installation position / Einbaulage	Horizontale / Horizontal / Waagrecht +/- 15°
Niveau sonore / Noise level / Schalldruckpegel	90 dB (A)
Température de fonctionnement / Running temperature / Umgebungstemperatur	-15°C à/bis + 80°C / 5°F to 176°F
Température minimale de stockage / Minimum storage temperature / Minimale Lagerungstemperatur	- 25°C / -13°F
Poids / Weight / Gewicht	9 Kg



E.M.S. CONCEPT

BP 40037 - 18 Rue du Maréchal Joffre
F 67701 SAVERNE Cedex
Tél. (00 33) 03 88 01 83 84
Fax (00 33) 03 88 71 01 31
Email : info@ems-concept.com
Site : www.ems-concept.com
N° Identification TVA : FR 37 382 003 630

FICHE TECHNIQUE / DATENBLATT / DATASHEET

HYDRO-COMPRESSEUR / HYDRO-COMPRESSOR /
HYDRO-KOMPRESSOR

S13/MH7.5

FTC_S13_MH7.5

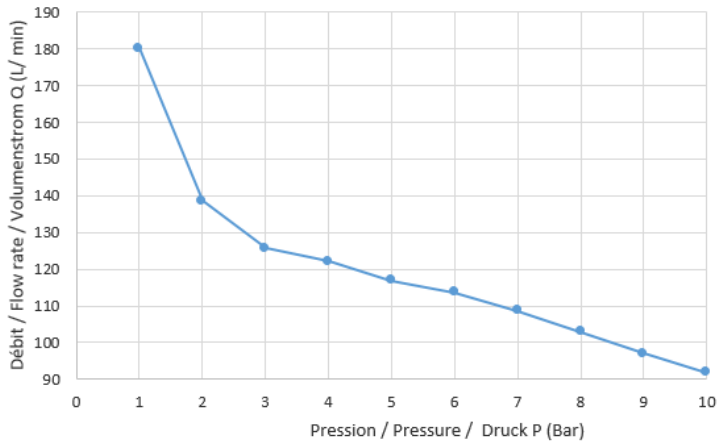
INDICE/INDEX : 1
Bdm N° 17-088

PAGE/SEITE: 2/2

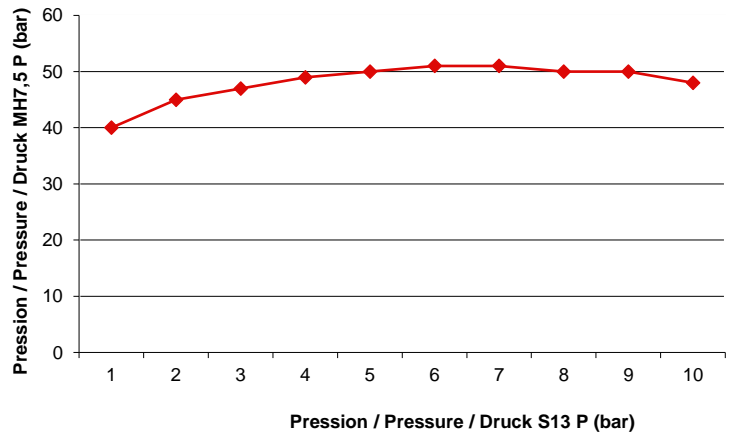
19/10/2017

Tableau de performances / Performances table / Leistungstabelle

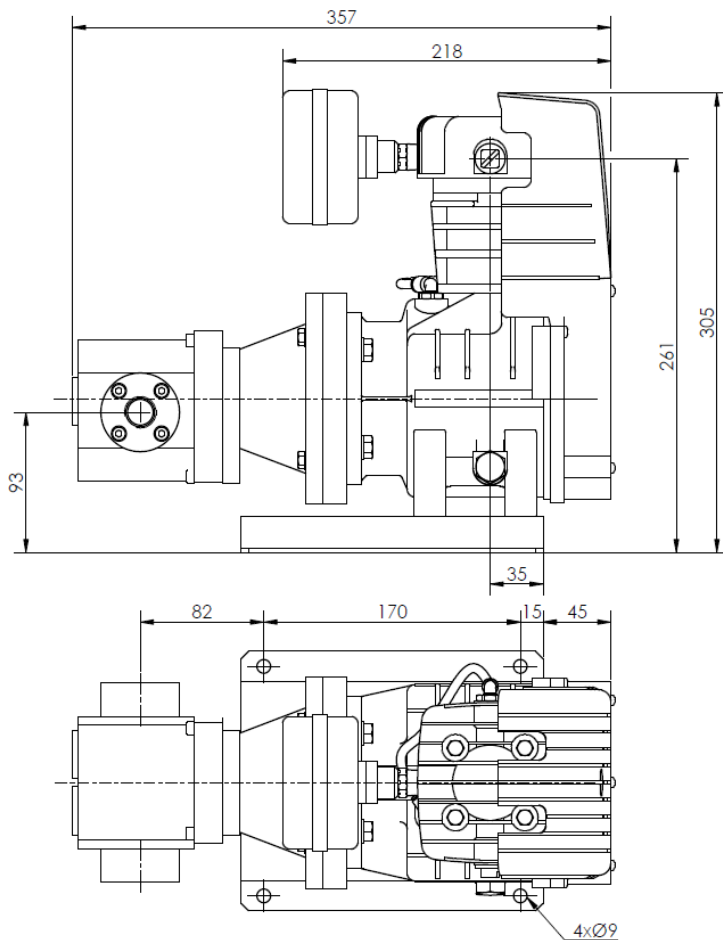
S13/MH7,5



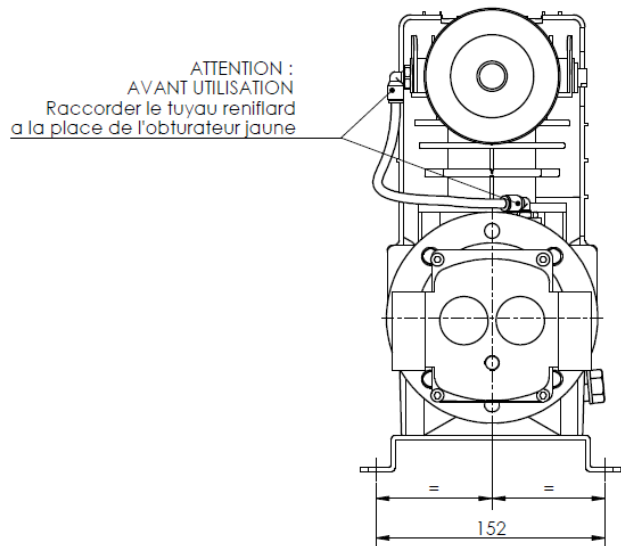
S13/MH7,5



Dimensions / Bauvolumen (PCOM_013_010_030)

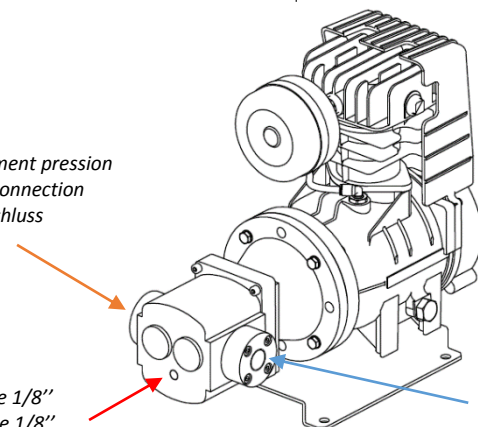


ATTENTION :
AVANT UTILISATION
Raccorder le tuyau renflard
à la place de l'obturateur jaune



Raccordement pression
Pressure connection
Druckanschluss

Drain de fuite 1/8"
Drain leakage 1/8"
Öl-Abfluss 1/8"



Sortie pression
Pressure outlet
Ausgang Druck