

**E.M.S. CONCEPT**

BP 40037 – 18 Rue du Maréchal Joffre
 F 67701 SAVERNE Cedex
 Tél. (00 33) 03 88 01 83 84
 Fax (00 33) 03 88 71 01 31
 Email : info@ems-concept.com
 Site : www.ems-concept.com
 N° Identification TVA : FR 37 382 003 630

FICHE TECHNIQUE / DATENBLATT / DATASHEET

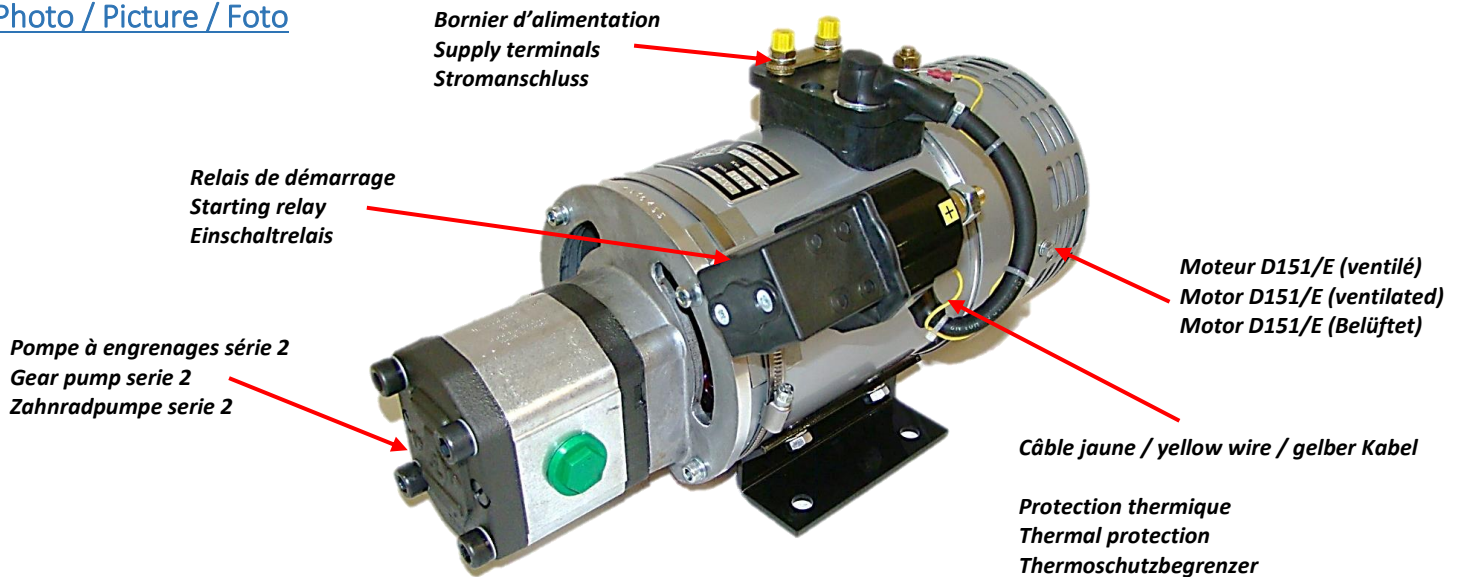
FTH_D151/E_4.5kW_24VDC

MOTOPOMPE / ELECTROPUMP / MOTORPUMPE

 INDICE/INDEX : 2
 BdM 19-023
D151/E_4.5KW_24 VDC

PAGE/SEITE: 1/10

07/03/2019

Photo / Picture / FotoDonnées techniques / Technical data / Technische Daten

POMPE A ENGRENAGES SERIE 2 / GEAR PUMP SERIE 2 / ZAHNRADPUMPE SERIE 2				
Cylindrée disponible / Available volumetric displacement / Verfügbare volumetrische Verdrängung	4 cm ³	6 cm ³	8 cm ³	10 cm ³
Pression maximale / Maximum pressure / Maximal Druck	250 bar (3625 PSI)	250 bar (3625 PSI)	230 bar (3335 PSI)	150 bar (2175 PSI)
Raccordement pression / Pressure connection / Druck anschluss	3/8" BSP	3/8" BSP	3/8" BSP	3/8" BSP
Raccordement aspiration / Suction connection / Ausgang anschluss	3/8" BSP	1/2" BSP	1/2" BSP	1/2" BSP
MOTEUR AVEC BALAIS D151-E / BRUSHED MOTOR D151-E / KOHLENBÜRSTEN-MOTOR D151-E				
Tension d'alimentation / Voltage / Spannung	24 VDC			
Puissance / Power / Leistung	4500 W			
Vitesse nominale / Nominal speed / Nenndrehzahl	1600 RPM			
Intensité maximale / Maximum current consumption / Maximale Stromaufnahme	250 A à / to / bis 250bar	373 A à / to / bis 250bar	418 A à / to / bis 230bar	418 A à / to / bis 150bar
Ventilé / Ventilated / Belüftet	Oui / Yes / Ja			
Excitation / Excitation / Erregung	Series			
Isolation / Insulation / Isolierung	F			
Protection thermique/Thermal protection /Thermoschutzbegrenzer	Sonde NF 100°C / Probe NC 212 ° F / Sensor NC 100°C			
Indice de protection / Protection level / Schutzart	IP 21			
Relais de démarrage / Starting relay / Einschaltrelais	350 A			
ENSEMBLE / ASSEMBLY / GESAMTANLAGE				
Position d'installation / Installation position / Einbaulage	De préférence horizontale / Preferably horizontal / Waagrecht bevorzugt			
Température de fonctionnement / Running temperature / Betriebstemperatur	-20°C à/bis 80°C / -4°F to 176 °F			
Température minimale de stockage / Minimum storage temperature / Minimale Lagerungstemperatur	- 40 °C / - 40° F			
Poids / Weight / Gewicht	≈22 kg			
Fabrications spéciales sur demande / Special assemblies on request / Sonderausführungen auf Anfrage				



E.M.S. CONCEPT

BP 40037 – 18 Rue du Maréchal Joffre
F 67701 SAVERNE Cedex
Tel. (00 33) 03 88 01 83 84
Fax (00 33) 03 88 71 01 31
Email : info@ems-concept.com
Site : www.ems-concept.com
N° Identification TVA : FR 37 382 003 630

FICHE TECHNIQUE / DATENBLATT / DATASHEET

MOTOPOMPE / ELECTROPUMP / MOTORPUMPE

D151/E_4.5KW_24 VDC

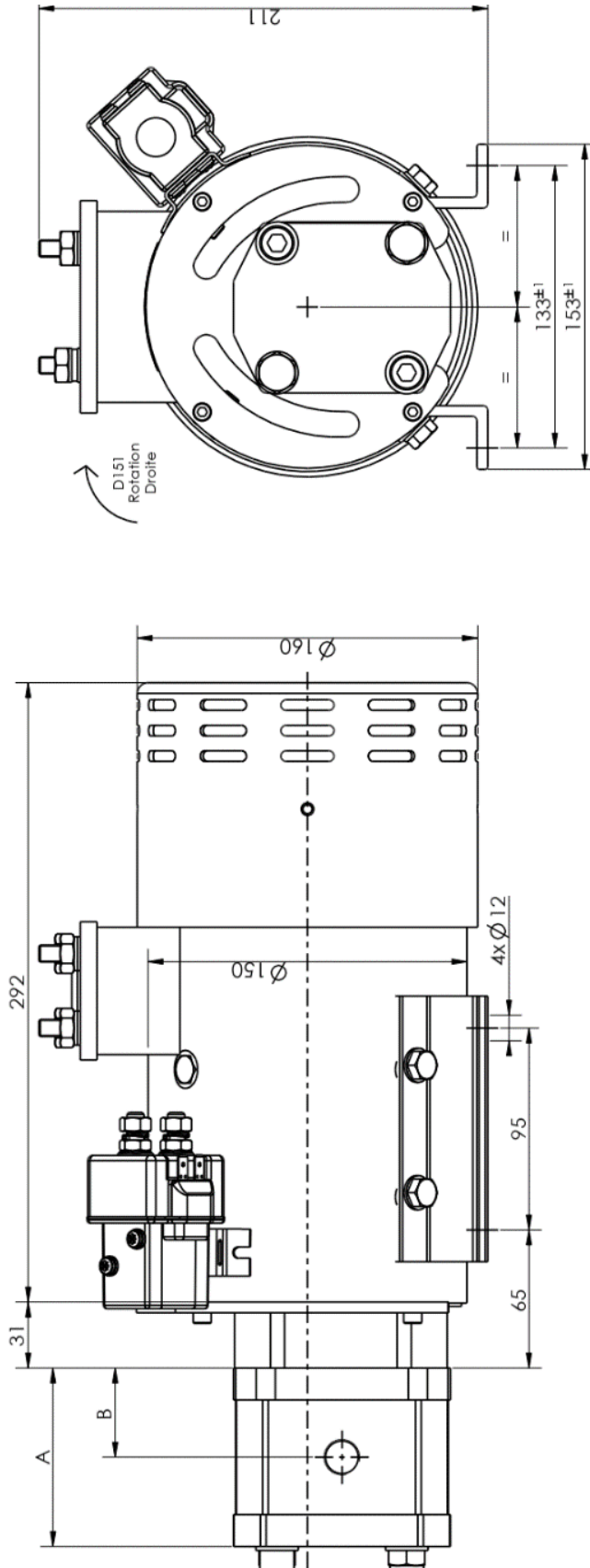
FTH_D151/E_4.5kW_24VDC

INDICE/INDEX : 2
BdM 19-023

PAGE/SEITE: 2/10

07/03/2019

Dimensions / Bauvolumen (HG_H_150_010_051)



Cylindrée / Displacement / Hub	A	B	Ref. EMS CONCEPT
4 cm ³	86.1	39	12222033
6 cm ³	89.6	39	12223062
8 cm ³	92.9	41.1	12223063
10 cm ³	97.3	45.5	12224015

**E.M.S. CONCEPT**

BP 40037 – 18 Rue du Maréchal Joffre
 F 67701 SAVERNE Cedex
 Tél. (00 33) 03 88 01 83 84
 Fax (00 33) 03 88 71 01 31
 Email : info@ems-concept.com
 Site : www.ems-concept.com
 N° Identification TVA : FR 37 382 003 630

FICHE TECHNIQUE / DATENBLATT / DATASHEET

FTH_D151/E_4.5kW_24VDC

MOTOPOMPE / ELECTROPUMPE / MOTORPUMPE

D151/E_4.5KW_24 VDC
 INDICE/INDEX : 2
 BdM 19-023

PAGE/SEITE: 3/10

07/03/2019

Essais / tests - Pompe / Pump / Pumpe 4 CC

Pression	Débit	Vitesse	Tension	Intensité	Puissance absorbée
Druck	Fördermenge	Drehzahl	Spannung	Stromaufnahme	Leistungsaufnahme
Pressure	Flow rate	Speed	Power	Intensity	Power consumption
P (Bar)	Q (L/Min)	n (Tr/Min)	U (V)	I (A)	Pa (W)
15	20,13	4415	27	75,3	2033
20	19,21	4239	26	78,3	2036
30	17,92	3996	26	87,0	2262
40	16,61	3271	26	98,0	2548
50	15,55	3516	26	107,3	2790
60	14,71	3356	26	116,3	3024
70	14,11	3218	26	124,7	3242
80	13,25	3061	26	136,3	3544
90	12,89	2980	25	143,0	3575
100	12,28	2876	25	152,3	3808
110	11,88	2789	25	160,6	4015
120	11,49	2713	25	169,0	4225
130	11,17	2643	25	176,5	4413
140	11,01	2627	25	183,3	4583
150	10,59	2542	25	192,6	4815
160	10,16	2460	25	202,4	5060
170	9,66	2389	25	212,5	5313
180	9,35	2317	25	221,0	5525
190	8,99	2262	24	229,4	5506
200	8,75	2194	24	238,0	5712
210	8,13	2108	24	251,8	6043
220	7,93	2074	24	257,0	6168
230	7,75	2036	24	262,9	6310
240	7,20	1964	24	272,0	6528
250	6,80	1902	24	282,0	6768



E.M.S. CONCEPT

BP 40037 – 18 Rue du Maréchal Joffre
F 67701 SAVERNE Cedex
Tél. (00 33) 03 88 01 83 84
Fax (00 33) 03 88 71 01 31
Email : info@ems-concept.com
Site : www.ems-concept.com
N° Identification TVA : FR 37 382 003 630

FICHE TECHNIQUE / DATENBLATT / DATASHEET

MOTOPOMPE / ELECTROPUMP / MOTORPUMPE

D151/E_4.5KW_24 VDC

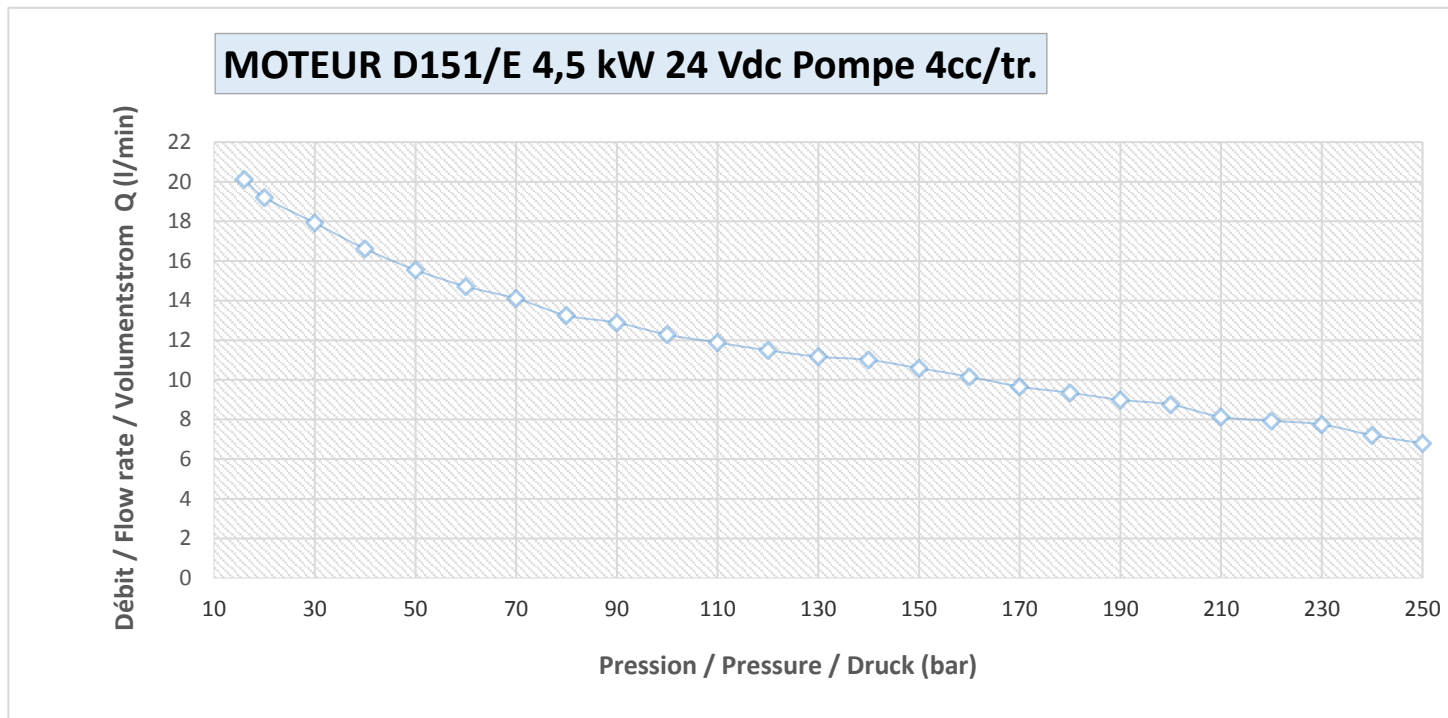
FTH_D151/E_4.5kW_24VDC

INDICE/INDEX : 2
BdM 19-023

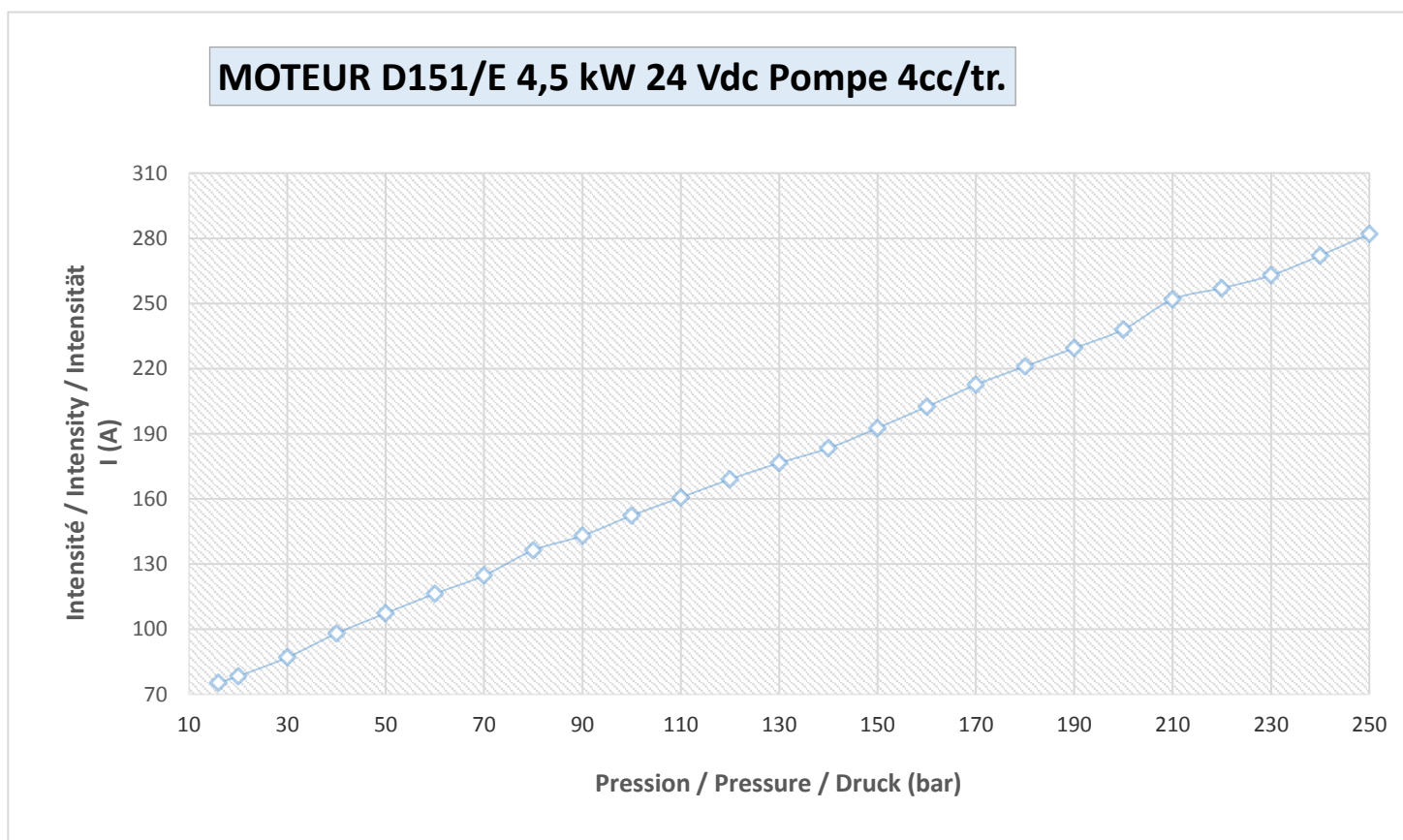
PAGE/SEITE: 4/10

07/03/2019

Courbe débit-pression / Curve flow-pressure / Kurve Volumenstrom-Druck



Courbe intensité-pression / Curve intensity-pressure / Kurve Intensität-Druck



**E.M.S. CONCEPT**

BP 40037 – 18 Rue du Maréchal Joffre
F 67701 SAVERNE Cedex
Tél. (00 33) 03 88 01 83 84
Fax (00 33) 03 88 71 01 31
Email : info@ems-concept.com
Site : www.ems-concept.com
N° Identification TVA : FR 37 382 003 630

FICHE TECHNIQUE / DATENBLATT / DATASHEET

FTH_D151/E_4.5kW_24VDC

MOTOPOMPE / ELECTROPUMP / MOTORPUMPE

D151/E_4.5KW_24 VDCINDICE/INDEX : 2
BdM 19-023

PAGE/SEITE: 5/10

07/03/2019

Essais / tests - Pompe / Pump / Pumpe 6 CC

Pression	Débit	Vitesse	Tension	Intensité	Puissance absorbée
Druck	Fördermenge	Drehzahl	Spannung	Stromaufnahme	Leistungsaufnahme
Pressure	Flow rate	Speed	Power	Intensity	Power consumption
P (Bar)	Q (L/Min)	n (Tr/Min)	U (V)	I (A)	Pa (W)
15	23,8	3835	27	77,2	2084
20	22,7	3655	27	88,5	2390
30	22,0	3500	26	103	2678
40	20,7	3340	26	116	3016
50	19,7	3170	26	128	3328
60	18,8	3025	26	140	3640
70	17,9	2890	25	152	3800
80	17,2	2780	25	161	4025
90	16,5	2660	25	175	4375
100	15,8	2550	25	187	4675
110	14,9	2410	25	208	5200
120	14,2	2290	25	220	5500
130	13,8	2210	24	234	5616
140	13,2	2128	25	245	5880
150	12,8	2068	25	259	6216
160	12,6	2000	24	267	6408
170	12,5	1970	24	273	6552
180	12,4	1940	24	285	6840
190	11,9	1890	24	297	7128
200	11,3	1830	24	311	7464
210	11,2	1800	24	323	7752
220	10,9	1758	24	336	8054
230	10,6	1716	24	348	8357
240	10,4	1674	24	361	8659
250	10,1	1632	24	373	8962



E.M.S. CONCEPT

BP 40037 – 18 Rue du Maréchal Joffre
F 67701 SAVERNE Cedex
Tél. (00 33) 03 88 01 83 84
Fax (00 33) 03 88 71 01 31
Email : info@ems-concept.com
Site : www.ems-concept.com
N° Identification TVA : FR 37 382 003 630

FICHE TECHNIQUE / DATENBLATT / DATASHEET

MOTOPOMPE / ELECTROPUMP / MOTORPUMPE

D151/E_4.5KW_24 VDC

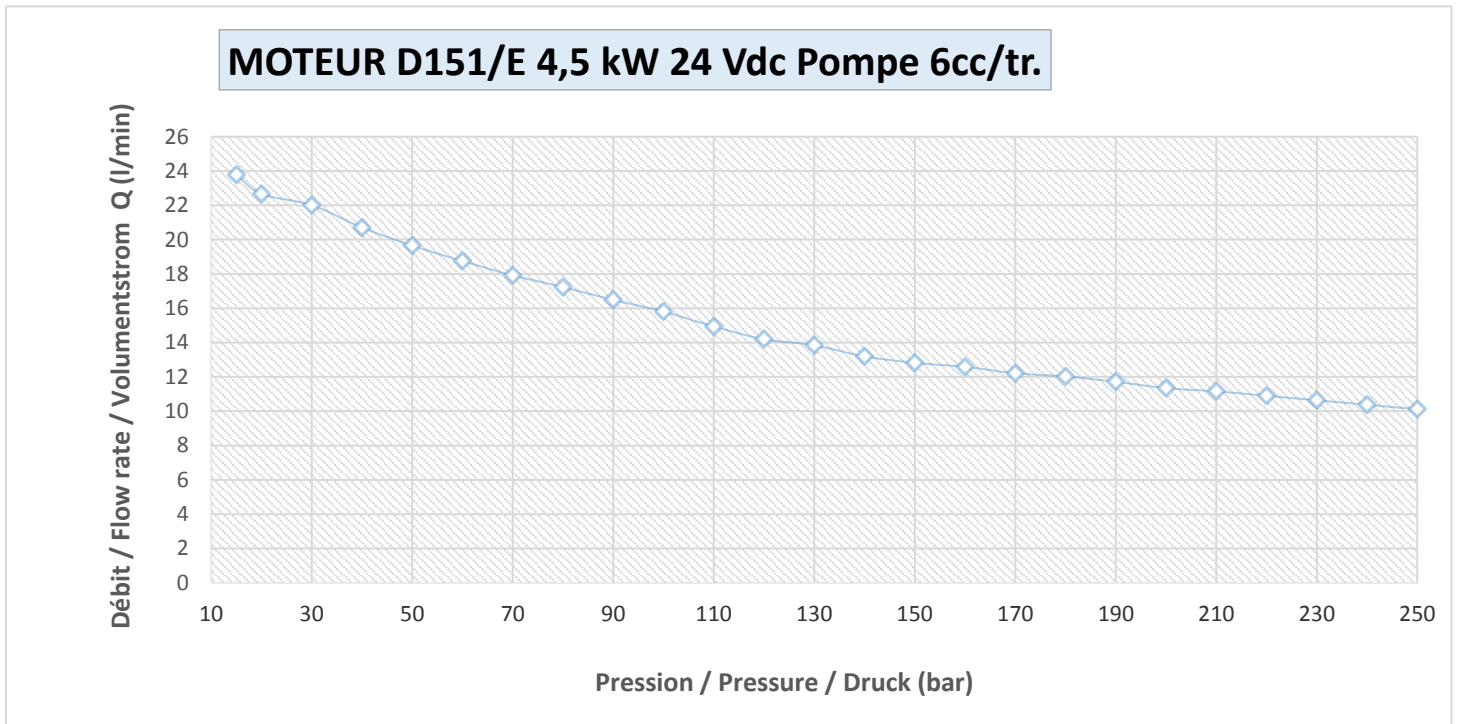
FTH_D151/E_4.5kW_24VDC

INDICE/INDEX : 2
BdM 19-023

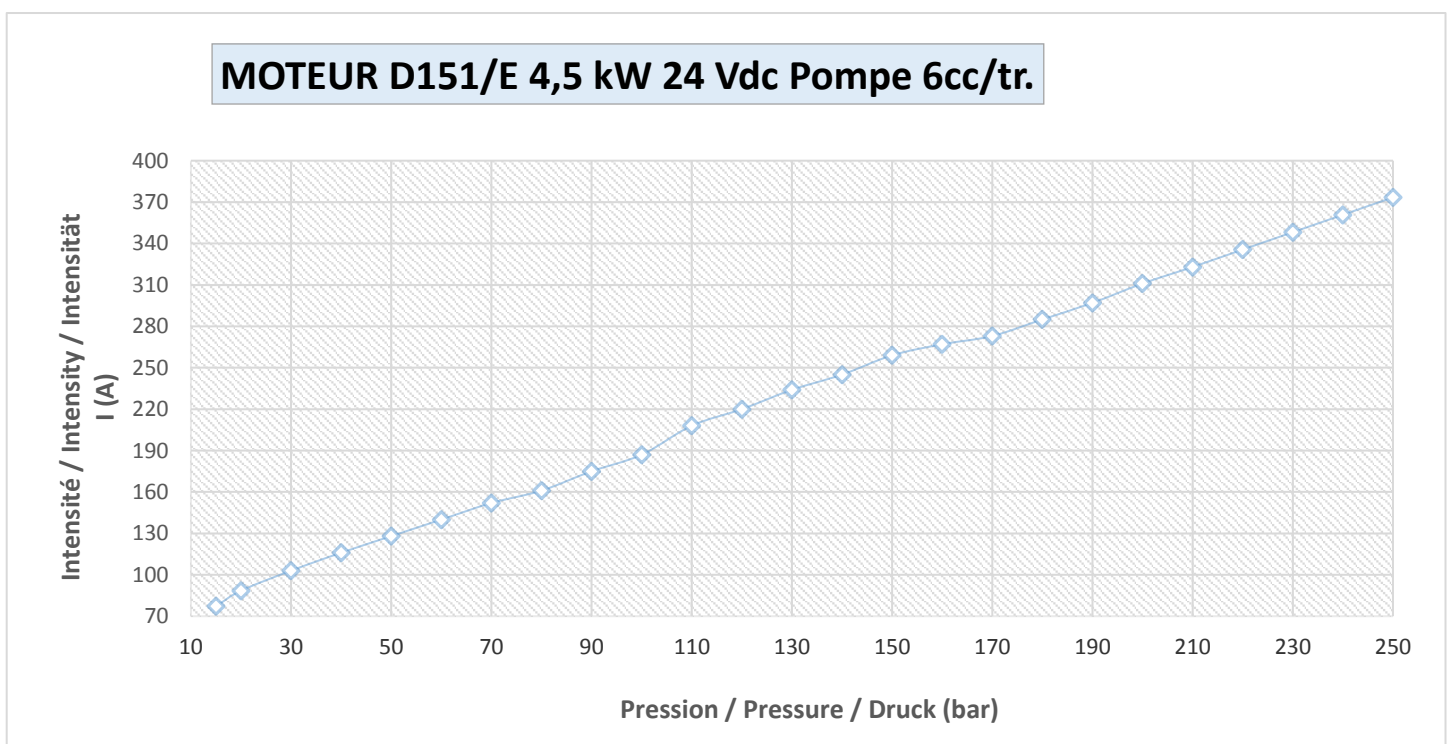
PAGE/SEITE: 6/10

07/03/2019

Courbe débit-pression / Curve flow-pressure / Kurve Volumstrom-Druck



Courbe intensité-pression / Curve intensity-pressure / Kurve Intensität-Druck



**E.M.S. CONCEPT**

BP 40037 – 18 Rue du Maréchal Joffre
 F 67701 SAVERNE Cedex
 Tél. (00 33) 03 88 01 83 84
 Fax (00 33) 03 88 71 01 31
 Email : info@ems-concept.com
 Site : www.ems-concept.com
 N° Identification TVA : FR 37 382 003 630

FICHE TECHNIQUE / DATENBLATT / DATASHEET

FTH_D151/E_4.5kW_24VDC

MOTOPOMPE / ELECTROPUMP / MOTORPUMPE

D151/E_4.5KW_24 VDC
 INDICE/INDEX : 2
 BdM 19-023

PAGE/SEITE: 7/10

07/03/2019

Essais / tests - Pompe / Pump / Pumpe 8 CC

Pression	Débit	Vitesse	Tension	Intensité	Puissance absorbée
Druck	Fördermenge	Drehzahl	Spannung	Stromaufnahme	Leistungsaufnahme
Pressure	Flow rate	Speed	Power	Intensity	Power consumption
P (Bar)	Q (L/Min)	n (Tr/Min)	U (V)	I (A)	Pa (W)
30	26,1	3147	24	107	2568
40	24,8	2990	24	118	2832
50	23,2	2800	24	132	3168
60	22,0	2645	24	148	3552
70	20,8	2500	24	161	3864
80	19,7	2372	23	175	4025
90	18,8	2263	23	188	4324
100	17,9	2160	23	201	4623
110	17,1	2061	23	216	4968
120	16,4	1978	23	230	5290
130	15,7	1887	23	244	5612
140	15,0	1804	22	256	5632
150	14,2	1709	22	272	5984
160	13,4	1618	22	287	6226
170	12,6	1517	22	303	6556
180	12,2	1469	21	328	7077
190	11,8	1422	21	352	7392
200	11,3	1367	21	381	8001
210	11,0	1324	21	390	8190
220	10,2	1223	21	411	8631
230	9,7	1169	20	418	8360
240	8,6	1031	20	445	8900
250	7,6	920	20	462	9240



E.M.S. CONCEPT

BP 40037 – 18 Rue du Maréchal Joffre
F 67701 SAVERNE Cedex
Tél. (00 33) 03 88 01 83 84
Fax (00 33) 03 88 71 01 31
Email : info@ems-concept.com
Site : www.ems-concept.com
N° Identification TVA : FR 37 382 003 630

FICHE TECHNIQUE / DATENBLATT / DATASHEET

MOTOPOMPE / ELECTROPUMP / MOTORPUMPE

D151/E_4.5KW_24 VDC

FTH_D151/E_4.5kW_24VDC

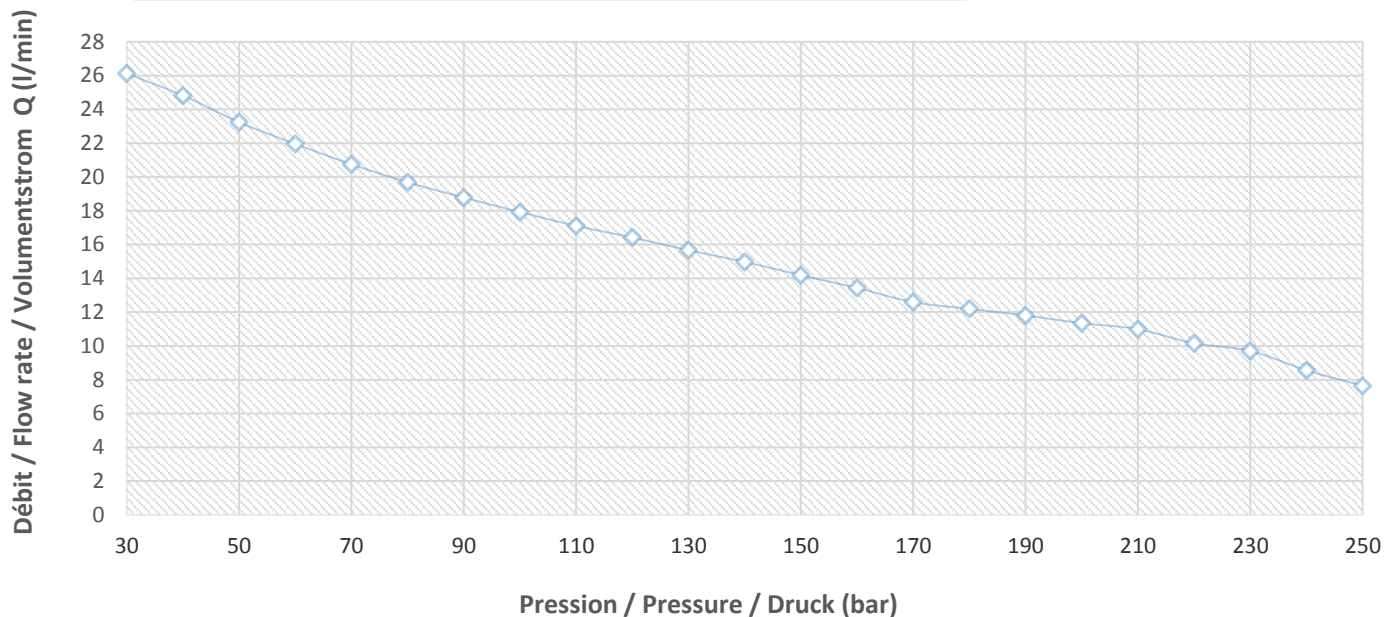
INDICE/INDEX : 2
BdM 19-023

PAGE/SEITE: 8/10

07/03/2019

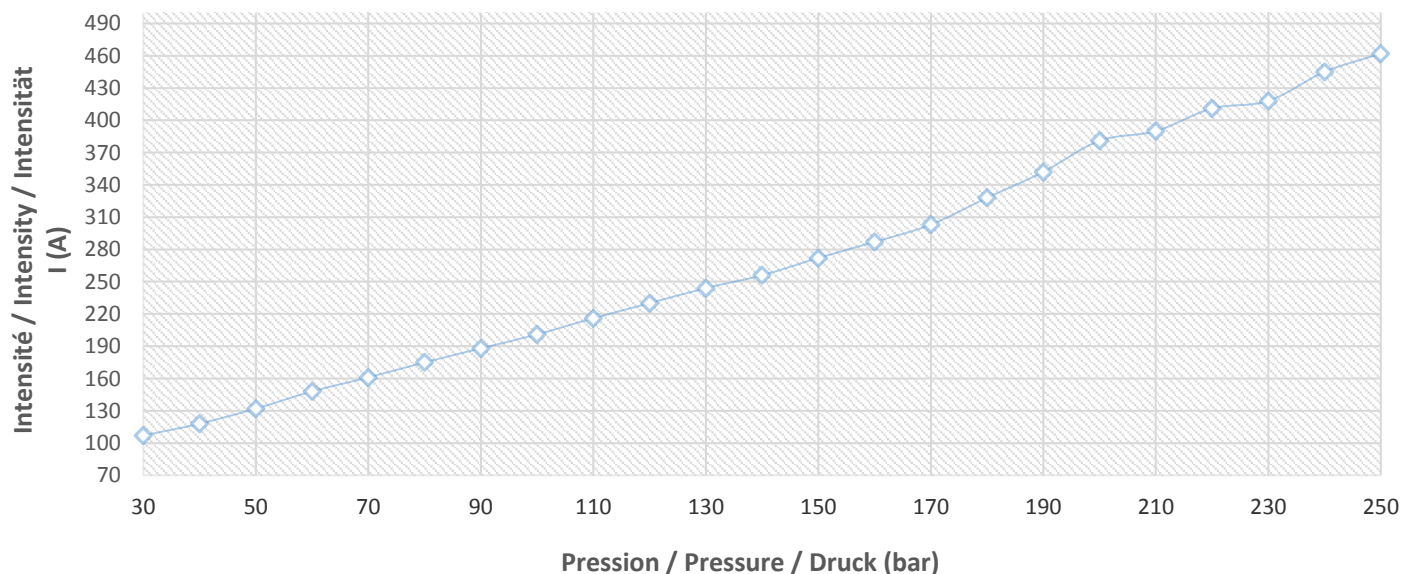
Courbe débit-pression / Curve flow-pressure / Kurve Volumenstrom-Druck

MOTEUR D151/E 4,5 kW 24 Vdc Pompe 8cc/tr.



Courbe intensité-pression / Curve intensity-pressure / Kurve Intensität-Druck

MOTEUR D151/E 4,5 kW 24 Vdc Pompe 8cc/tr.



**E.M.S. CONCEPT**

BP 40037 – 18 Rue du Maréchal Joffre
F 67701 SAVERNE Cedex
Tél. (00 33) 03 88 01 83 84
Fax (00 33) 03 88 71 01 31
Email : info@ems-concept.com
Site : www.ems-concept.com
N° Identification TVA : FR 37 382 003 630

FICHE TECHNIQUE / DATENBLATT / DATASHEET

FTH_D151/E_4.5kW_24VDC

MOTOPOMPE / ELECTROPUMP / MOTORPUMPE

INDICE/INDEX : 2
BdM 19-023**D151/E_4.5KW_24 VDC**

PAGE/SEITE: 9/10

07/03/2019

Essais / tests - Pompe / Pump / Pumpe 10 cc

Pression	Débit	Vitesse	Tension	Intensité	Puissance absorbée
Druck	Fördermenge	Drehzahl	Spannung	Stromaufnahme	Leistungsaufnahme
Pressure	Flow rate	Speed	Power	Intensity	Power consumption
P (Bar)	Q (L/Min)	n (Tr/Min)	U (V)	I (A)	Pa (W)
30	28,45	3190	24	192	4608
40	28,00	3050	24	206	4944
50	27,60	2860	24	226	5424
60	27,00	2720	24	242	5808
70	26,40	2582	23	262	6026
80	25,40	2458	23	282	6486
90	24,30	2354	23	300	6900
100	23,00	2208	22	326	7172
110	22,00	2130	22	341	7502
120	20,80	2018	22	360	7920
130	19,90	1945	22	376	8272
140	18,50	1826	21	400	8400
150	17,43	1732	21	418	8778
160	16,17	1626	21	439	9219
170	15,20	1584	21	467	9807
180	14,20	1480	20	483	9660
190	13,15	1388	20	497	10100
200	12,80	1325	20	511	10220



E.M.S. CONCEPT

BP 40037 – 18 Rue du Maréchal Joffre
F 67701 SAVERNE Cedex
Tél. (00 33) 03 88 01 83 84
Fax (00 33) 03 88 71 01 31
Email : info@ems-concept.com
Site : www.ems-concept.com
N° Identification TVA : FR 37 382 003 630

FICHE TECHNIQUE / DATENBLATT / DATASHEET

MOTOPOMPE / ELECTROPUMP / MOTORPUMPE

D151/E_4.5KW_24 VDC

FTH_D151/E_4.5kW_24VDC

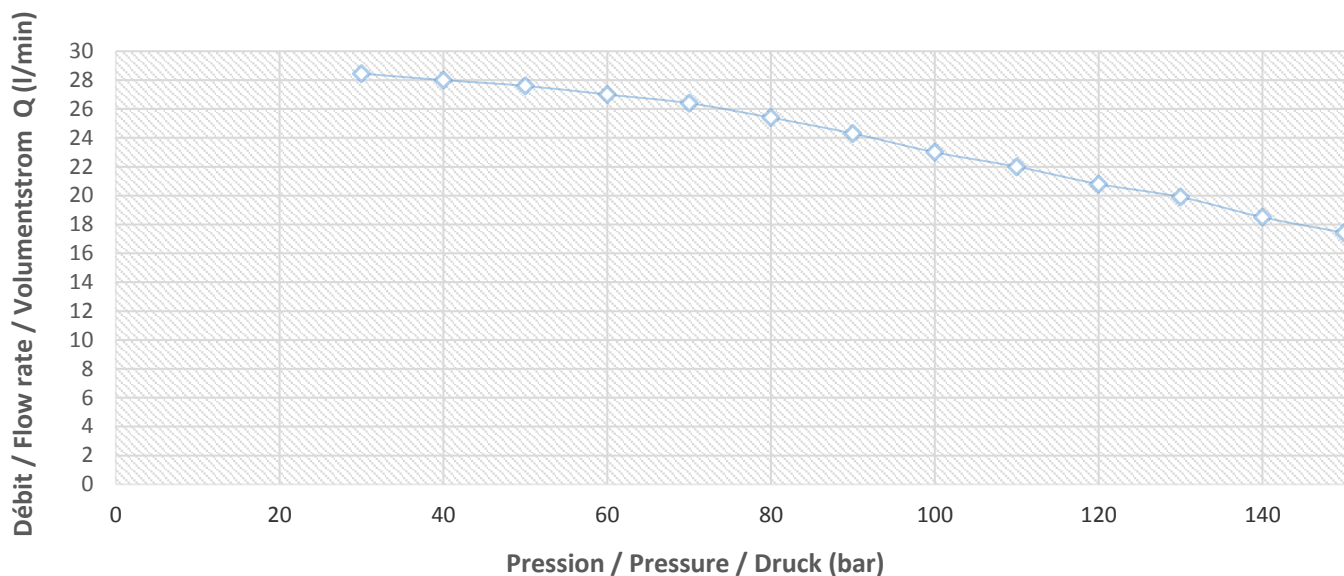
INDICE/INDEX : 2
BdM 19-023

PAGE/SEITE: 10/10

07/03/2019

Courbe débit-pression / Curve flow-pressure / Kurve Volumenstrom-Druck

MOTEUR D151/E 4,5 kW 24 Vdc Pompe 10cc/tr.



Courbe intensité-pression / Curve intensity-pressure / Kurve Intensität-Druck

MOTEUR D151/E 4,5 kW 24 Vdc Pompe 10cc/tr.

